



ESTADO Y CONDICIÓN DE CULTIVOS

**12 DE ENERO DE 2023**



## DEPARTAMENTO & REGIONES

### JEFE DE ESTIMACIONES AGRÍCOLAS

Ing. Cecilia Conde  
[mconde@bc.org.ar](mailto:mconde@bc.org.ar)

### ANALISTA DE CULTIVO

Ing. Martín López  
[martinlopez@bc.org.ar](mailto:martinlopez@bc.org.ar)

### ANALISTA DE CULTIVO

Ing. Daniela A. Venturino  
[dventurino@bc.org.ar](mailto:dventurino@bc.org.ar)

### ANALISTA DE CULTIVO

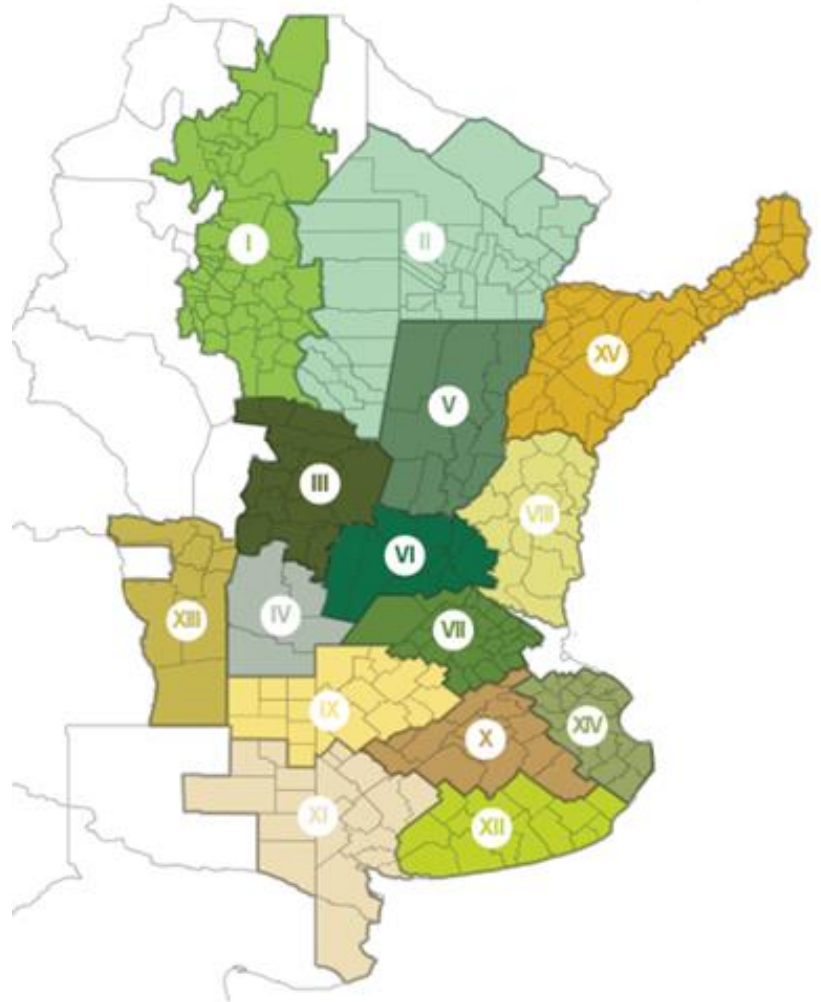
Ing. Andrés Paterniti  
[apaterniti@bc.org.ar](mailto:apaterniti@bc.org.ar)

### RELEVAMIENTO TELEFÓNICO DE DATOS Y ANÁLISIS DE ESTADO Y CONDICIÓN DE CULTIVOS

Lourdes Acosta Olano  
[lacosta@bc.org.ar](mailto:lacosta@bc.org.ar)  
Soja

Joaquín Pellejero  
[jpellejero@bc.org.ar](mailto:jpellejero@bc.org.ar)  
Maíz

Agustín Podesta  
[apodesta@bc.org.ar](mailto:apodesta@bc.org.ar)  
Trigo y Girasol



I - NOA (Noroeste Argentino)  
II - NEA (Noreste Argentino)  
III - Centro-Norte de Córdoba  
IV - Sur de Córdoba  
V - Centro-Norte de Santa Fe  
VI - Núcleo Norte  
VII - Núcleo Sur  
VIII - Centro-Este de Entre Ríos

IX - Norte de La Pampa - Oeste de Buenos Aires  
X - Centro de Buenos Aires  
XI - Sudoeste de Buenos Aires - Sur de La Pampa  
XII - Sudeste de Buenos Aires  
XIII - San Luis  
XIV - Cuenca del Salado  
XV - Corrientes - Misiones

### CONTACTO

Av. Corrientes 123  
C1043AAB - CABA  
Tel.: +54 11 3221 7230  
[estimacionesagricolas@bc.org.ar](mailto:estimacionesagricolas@bc.org.ar)  
Twitter: @BolsadeC\_ETyM  
[www.bolsadecereales.com](http://www.bolsadecereales.com)

*Agradecemos el aporte de nuestra Red de Colaboradores en todo el país.*

## **A PESAR DE LAS LLUVIAS REGISTRADAS, LAS ALTAS TEMPERATURAS PROVOCAN UNA DESMEJORA EN LA CONDICIÓN DE LA GRUESA.**

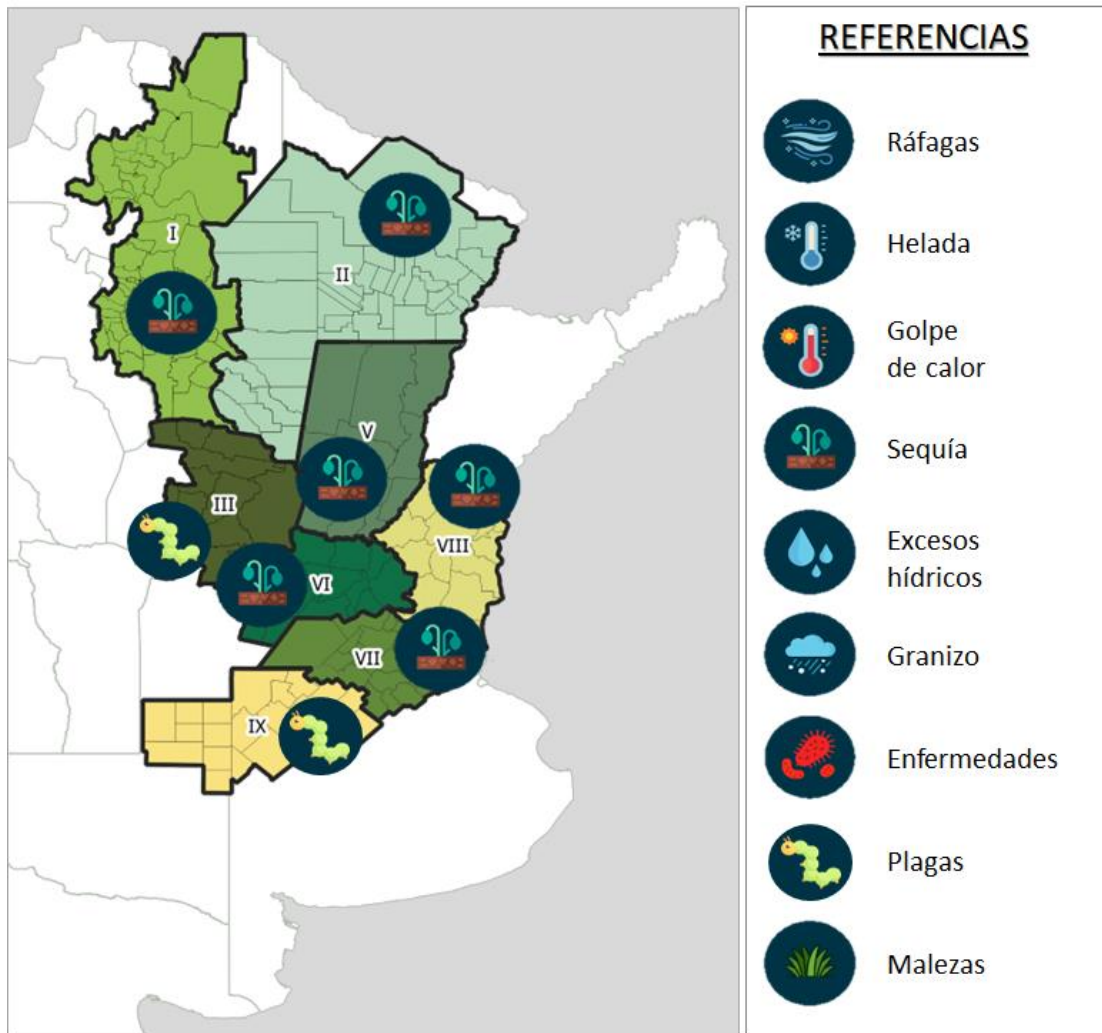
La cosecha de trigo cubre el 100 % del área apta a nivel nacional, con el último avance intersemanal de 0,5 p.p. llegando así a su fin. Con una pérdida del 34,5 % del rendimiento promedio en comparación a la campaña previa (2021/22), culmina la actual llegando a los 22,8 qq/Ha.

El relevamiento realizado al 11 de enero refleja un avance de siembra del 89,1 % del área proyectada. Sin embargo, se observa un estancamiento en los avances en el NOA y del NEA. La falta de humedad superficial junto con el cierre de la ventana de siembra sobre el centro del área agrícola provocó una caída del 3 % del área inicialmente proyectada. Luego de días sucesivos de alta demanda atmosférica, la condición hídrica entre Regular y Sequía se encuentra 23 p.p. por encima desde nuestro previo informe. A su vez, la condición de cultivo entre Regular y Mala aumentó 18 p.p. respecto a la semana pasada. En cuanto a la fenología, se registran diferentes estadios, desde emergencia hasta plena floración, en respuesta al escalonamiento de las fechas de siembra, con un 22,6 % del área en estadios reproductivos. Respecto a las adversidades, se reporta presencia de arañuela, trips, isoca bolillera, yuyo colorado, rama negra y sorgo de Alepo resistente.

Por otro lado, avanza la siembra de maíz con destino grano comercial en el norte y centro del área agrícola nacional. A la fecha ya se incorporó el 83 % de las 7.100.000 Ha proyectadas para la campaña en curso. A pesar de registrar un avance intersemanal de 13,1 puntos porcentuales, se continúa relevando una demora interanual de 3,4 p.p. A pesar de lluvias registradas en el oeste del área agrícola, la condición hídrica de maíz Regular/Sequía aumentó 21 p.p. en comparación a la semana previa. En paralelo, la condición del cultivo Regular/Mala a nivel nacional también se incrementó intersemanalmente 15 p.p. Este deterioro en ambas condiciones coincide temporalmente con el período de definición de rendimiento de los cuadros tempranos en regiones como los Núcleos Norte y Sur, Centro-Este de Entre Ríos y Centro-Norte de Santa Fe, por lo cual podría disminuir el rinde potencial de estos lotes.

Avanzan las labores de siembra sobre los núcleos girasoleros del norte, con un progreso intersemanal de 3,4 p.p., llegando al 9,7 % del área apta a nivel nacional, registrando un mayor avance sobre los cuadros del NEA y Centro-Norte de Santa Fe, con rindes promedio de 16,6 qq/Ha y 12,7qq/Ha respectivamente. La condición de cultivo para el 77,1 % de la superficie implantada se encuentra entre Normal a Buena. A su vez, luego de la ocurrencia de algunas precipitaciones de variada intensidad, el 80,4 % de los cuadros presenta una condición hídrica entre Adecuada a Óptima. Particularmente, algunas de las precipitaciones anteriormente mencionadas encuentran al 31,8 % del cultivo en plena floración, y un 22,6 % en botón floral. Cabe mencionar, la ocurrencia de importantes milimitrajes sobre la región del Sudoeste Bonaerense y Sur de La Pampa, en donde 49 % se encuentra en plena floración.

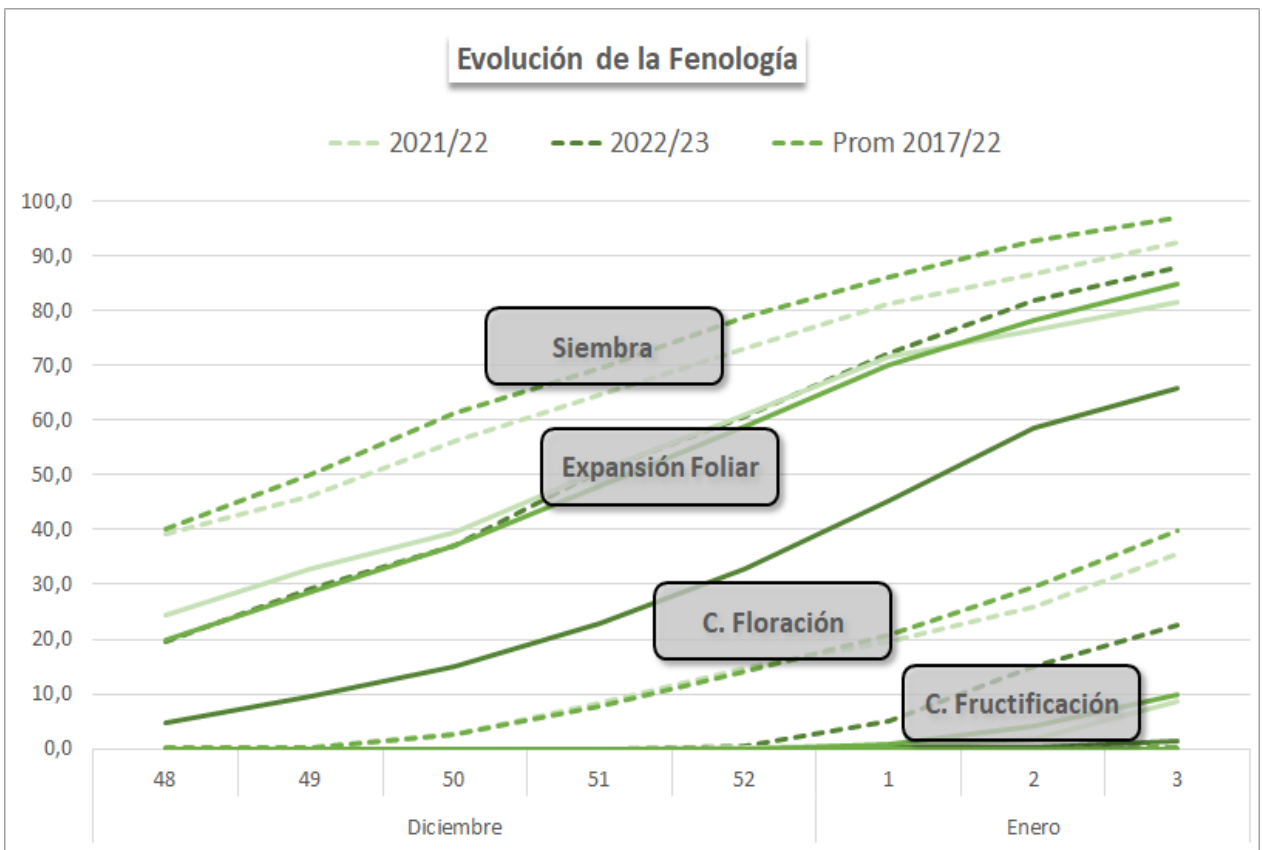
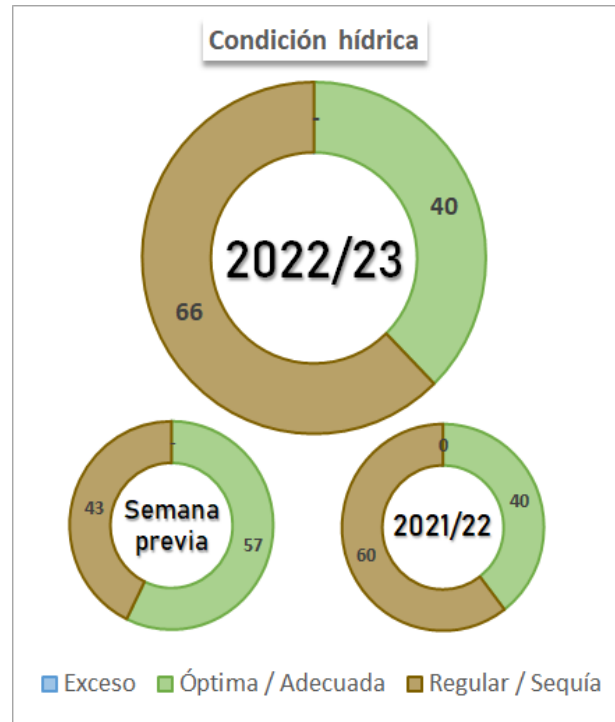
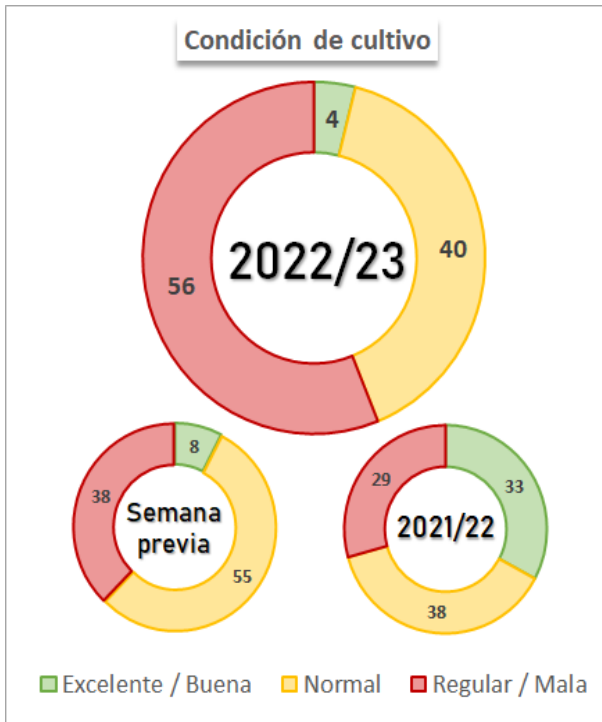
## EVENTOS ADVERSOS RECIENTES



## METODOLOGÍA

Resultados del relevamiento realizado al 11 de enero de 2023. Las zonas-PAS incluidas en este informe aportan el 90 % del área sembrada con cada cultivo y los datos zonales de fenología se comienzan a publicar una vez finalizada la siembra. Los valores nacionales de siembra, cosecha y fenología se encuentran ponderados por el área proyectada, mientras que la condición de humedad y de cultivo por las hectáreas sembradas o remanentes.

## SOJA TOTAL 2022/23



Participación zonal en el área total nacional (%)															
Zona	VII	VI	IX	III	II	IV	VIII	V	I	X	XII	XI	XIII	XIV	XV
Part Nac 2022/23	13,7	12,9	11,5	10,3	10,0	9,4	6,6	6,0	6,8	4,4	3,1	2,5	1,4	1,0	0,5
Part Nac Histórica	13,1	13,1	11,0	10,8	9,2	9,8	6,3	6,4	6,5	4,3	4,3	2,0	1,5	1,2	0,5
Condición hídrica, de cultivo y Fenología														Semana 3	
Zona	Evento adverso	Campaña	Cond. Híd. Ad/Op	Cond. Cult Nor/Exc	Siembra	Expansión foliar	Comienzo de Floración	Comienzo de Fructificación	Comienzo de Llenado	Madurez Fisiológica	Cosecha				
I - NOA	Sequía	22/23	26,6	43,9	29,3	-	-	-	-	-	-	-	-	-	-
		21/22	69,0	98,5	89,8	-	-	-	-	-	-	-	-	-	-
		Prom 17/22	-	-	78,9	-	-	-	-	-	-	-	-	-	-
II - NEA	Sequía	22/23	33,2	47,6	39,6	-	-	-	-	-	-	-	-	-	-
		21/22	53,7	95,0	82,0	-	-	-	-	-	-	-	-	-	-
		Prom 17/22	-	-	86,3	-	-	-	-	-	-	-	-	-	-
III - CN Cba	Sequía - Plagas	22/23	35,1	64,3	100,0	89,0	17,0	-	-	-	-	-	-	-	-
		21/22	59,9	79,6	100,0	97,0	27,4	-	-	-	-	-	-	-	-
		Prom 17/22	-	-	100,0	94,6	41,7	15,4	-	-	-	-	-	-	-
IV - S Cba	Plagas - Malezas	22/23	25,8	44,2	100,0	73,3	34,5	3,7	-	-	-	-	-	-	-
		21/22	86,6	90,2	100,0	96,0	42,9	3,1	-	-	-	-	-	-	-
		Prom 17/22	-	-	100,0	95,1	48,4	15,1	-	-	-	-	-	-	-
V - CN S Fe	Sequía	22/23	15,4	19,7	97,3	65,0	12,6	-	-	-	-	-	-	-	-
		21/22	51,5	70,4	100,0	95,6	40,7	-	-	-	-	-	-	-	-
		Prom 17/22	-	-	97,6	89,7	41,1	9,1	0,6	-	-	-	-	-	-
VI - Núcleo Norte	Sequía	22/23	24,6	27,2	98,6	88,5	42,4	5,0	1,2	-	-	-	-	-	-
		21/22	68,0	74,3	100,0	98,3	58,7	7,3	-	-	-	-	-	-	-
		Prom 17/22	-	-	100,0	98,1	58,1	18,8	0,2	-	-	-	-	-	-
VII - Núcleo Sur	Sequía	22/23	34,5	41,9	100,0	80,1	29,3	3,3	-	-	-	-	-	-	-
		21/22	62,3	72,3	100,0	97,0	57,8	2,8	-	-	-	-	-	-	-
		Prom 17/22	-	-	100,0	96,4	58,5	14,4	-	-	-	-	-	-	-
VIII - CE E. Ríos	Sequía	22/23	12,3	30,9	93,9	85,8	19,1	-	-	-	-	-	-	-	-
		21/22	38,9	69,9	100,0	98,0	42,9	-	-	-	-	-	-	-	-
		Prom 17/22	-	-	99,2	95,8	43,6	3,5	-	-	-	-	-	-	-
IX - N LP - O BA	Plagas	22/23	51,4	50,4	98,3	84,2	36,8	-	-	-	-	-	-	-	-
		21/22	77,2	71,3	100,0	92,4	51,7	2,2	-	-	-	-	-	-	-
		Prom 17/22	-	-	99,7	94,1	54,7	10,1	-	-	-	-	-	-	-
X - C BA		22/23	49,1	55,2	94,3	32,7	13,9	-	-	-	-	-	-	-	-
		21/22	97,4	96,0	100,0	83,2	24,3	-	-	-	-	-	-	-	-
		Prom 17/22	-	-	99,5	79,5	24,4	4,3	-	-	-	-	-	-	-
Total		22/23	33,9	43,9	88,1	65,8	22,6	1,5	0,2	-	-	-	-	-	-
		21/22	68,4	81,1	97,5	84,9	36,1	1,9	-	-	-	-	-	-	-
		Prom 17/22	-	-	97,1	85,0	39,9	9,9	0,1	-	-	-	-	-	-

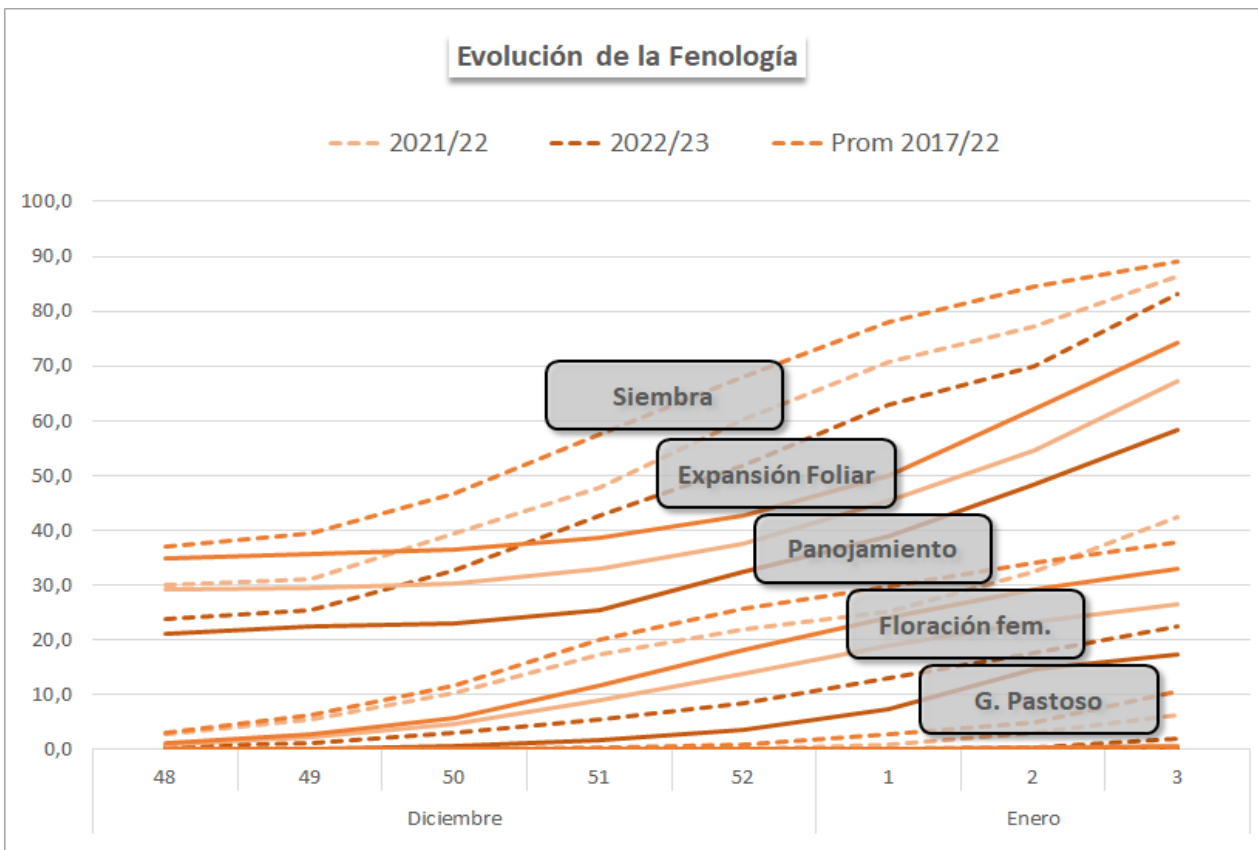
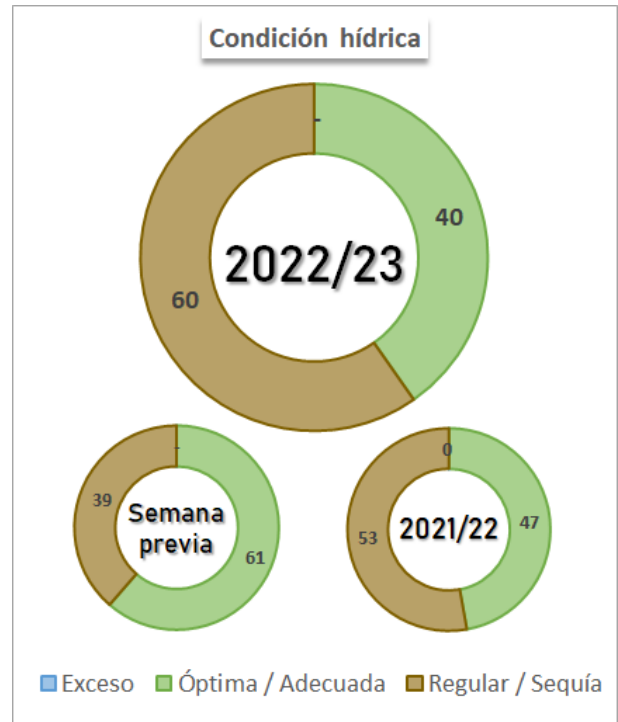
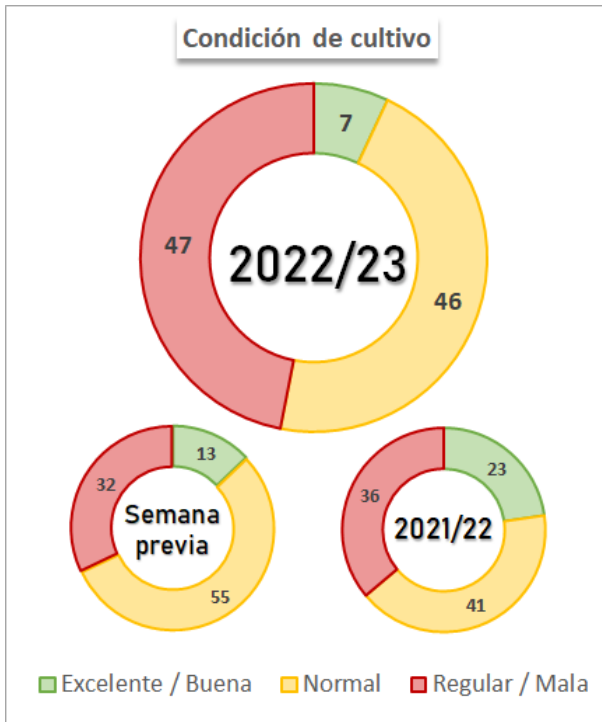
## SOJA 1° 2022/23

Participación zonal en el área total nacional (%)															
Zona	VII	VI	III	IX	IV	II	I	VIII	V	X	XIII	XII	XIV	XI	XV
Part Nac 2022/23	13,4	12,7	12,0	11,9	11,2	10,7	8,5	6,7	5,7	2,9	1,9	0,9	0,6	0,5	0,5
Part Nac Histórica	13,7	12,7	11,5	11,5	10,6	10,0	6,6	7,0	6,1	3,4	2,1	2,6	0,9	0,7	0,5
Condición hídrica, de cultivo y Fenología														Semana 3	
Zona	Evento adverso	Campaña	Cond. Híd. Ad/Op	Cond. Cult Nor/Exc	Siembra	Expansión foliar	Comienzo de Floración	Comienzo de Fructificación	Comienzo de Llenado	Madurez Fisiológica	Cosecha				
I - NOA	Sequía	22/23	26,0	-	30,0	-	-	-	-	-	-	-	-	-	-
		21/22	35,0	-	40,0	-	-	-	-	-	-	-	-	-	-
		Prom 17/22	-	-	71,9	-	-	-	-	-	-	-	-	-	-
II - NEA	Sequía	22/23	32,0	-	43,0	-	-	-	-	-	-	-	-	-	-
		21/22	40,0	-	75,0	-	-	-	-	-	-	-	-	-	-
		Prom 17/22	-	-	81,5	-	-	-	-	-	-	-	-	-	-
III - CN Cba	Sequía - Plagas	22/23	34,0	62,0	100,0	95,0	23,0	-	-	-	-	-	-	-	-
		21/22	6,0	80,0	100,0	98,0	54,0	17,0	-	-	-	-	-	-	-
		Prom 17/22	-	-	100,0	98,6	55,2	19,2	-	-	-	-	-	-	-
IV - S Cba	Plagas - Malezas	22/23	22,0	44,0	100,0	89,0	47,0	5,0	-	-	-	-	-	-	-
		21/22	78,0	100,0	100,0	100,0	52,0	12,0	-	-	-	-	-	-	-
		Prom 17/22	-	-	100,0	100,0	62,4	20,0	-	-	-	-	-	-	-
V - CN S Fe	Sequía	22/23	14,0	17,0	100,0	68,0	20,0	-	-	-	-	-	-	-	-
		21/22	20,0	70,0	90,0	90,0	62,0	7,0	-	-	-	-	-	-	-
		Prom 17/22	-	-	98,0	96,6	61,2	11,4	1,0	-	-	-	-	-	-
VI - Núcleo Norte	Sequía	22/23	23,0	22,0	100,0	96,0	68,0	8,0	2,0	-	-	-	-	-	-
		21/22	40,0	60,0	100,0	100,0	75,0	36,0	2,0	-	-	-	-	-	-
		Prom 17/22	-	-	100,0	100,0	80,8	29,2	0,4	-	-	-	-	-	-
VII - Núcleo Sur	Sequía	22/23	40,0	40,0	100,0	90,0	43,0	5,0	-	-	-	-	-	-	-
		21/22	38,0	30,0	100,0	100,0	72,0	24,0	-	-	-	-	-	-	-
		Prom 17/22	-	-	100,0	100,0	77,2	19,2	-	-	-	-	-	-	-
VIII - CE E. Ríos	Sequía	22/23	10,0	30,0	100,0	94,0	27,0	-	-	-	-	-	-	-	-
		21/22	1,0	37,0	100,0	100,0	48,0	6,0	-	-	-	-	-	-	-
		Prom 17/22	-	-	100,0	100,0	56,6	4,2	-	-	-	-	-	-	-
IX - N LP - O BA	Plagas	22/23	50,0	51,0	100,0	97,0	54,0	-	-	-	-	-	-	-	-
		21/22	74,0	93,0	100,0	100,0	95,0	9,0	-	-	-	-	-	-	-
		Prom 17/22	-	-	100,0	100,0	74,8	13,2	-	-	-	-	-	-	-
Total		22/23	32,7	42,2	88,0	75,9	34,1	2,2	0,3	-	-	-	-	-	-
		21/22	39,6	70,7	93,0	87,2	53,5	13,1	0,2	-	-	-	-	-	-
		Prom 17/22	-	-	96,6	91,3	56,4	14,0	0,1	-	-	-	-	-	-





## MAÍZ TOTAL 2022/23



Participación zonal en el área total nacional (%)															
Zona	III	IV	IX	II	VI	VII	I	X	VIII	XIII	XII	V	XI	XIV	XV
Part Nac 2021/22	14,5	12,5	11,0	10,6	9,7	7,8	6,2	5,2	4,9	4,7	3,9	3,9	2,6	1,9	0,5
Part Nac Histórica	14,4	12,5	10,8	10,8	10,1	7,9	6,1	5,1	4,9	5,0	3,7	3,7	2,6	1,8	0,5
Condición hídrica, de cultivo y Fenología													Semana 3		
Zona	Evento adverso	Campaña	Cond. Híd. Ad/Op	Cond. Cult Nor/Exc	Siembra	Expansión foliar	Panojamiento	Floración Femenina	Grano Pastoso	Madurez Fisiológica	Cosecha				
I - NOA		22/23	65,0	-	24,0	-	-	-	-	-	-	-	-	-	-
		21/22	65,0	-	29,0	-	-	-	-	-	-	-	-	-	-
		Prom 17/22	-	-	46,2	-	-	-	-	-	-	-	-	-	-
II - NEA		22/23	30,0	-	27,0	12,0	-	-	-	-	-	-	-	-	-
		21/22	66,0	-	47,0	25,0	6,0	-	-	-	-	-	-	-	
		Prom 17/22	-	-	49,2	29,4	1,2	-	-	-	-	-	-	-	
III - CN Cba	Plagas	22/23	45,1	-	96,2	47,8	4,7	2,7	0,3	-	-	-	-	-	
		21/22	34,5	-	90,7	61,9	29,2	5,7	0,6	-	-	-	-		
		Prom 17/22	-	-	97,3	75,4	18,9	13,2	2,6	0,1	-	-	-		
IV - S Cba		22/23	43,7	48,8	95,3	57,3	13,5	3,0	0,2	-	-	-	-		
		21/22	69,6	91,2	100,0	70,6	34,7	6,2	0,4	-	-	-	-		
		Prom 17/22	-	-	99,5	78,2	24,6	16,4	2,6	-	-	-	-		
VI - Núcleo Norte	Sequía	22/23	18,9	25,3	97,1	82,0	64,0	59,5	7,7	-	-	-	-		
		21/22	24,1	36,7	100,0	95,5	89,5	84,8	28,9	-	-	-	-		
		Prom 17/22	-	-	99,9	97,0	88,5	86,3	44,3	1,2	-	-	-		
VII - Núcleo Sur	Sequía	22/23	27,8	46,0	98,4	90,1	63,7	59,0	6,7	-	-	-	-		
		21/22	39,4	57,7	100,0	95,9	89,6	85,6	18,1	-	-	-	-		
		Prom 17/22	-	-	99,8	96,9	86,9	85,1	25,4	0,2	-	-	-		
VIII - CE E. Ríos	Sequía	22/23	11,8	21,8	81,6	55,8	33,4	31,4	6,4	1,0	-	-	-		
		21/22	3,4	18,5	88,8	69,0	44,2	38,0	18,6	1,9	-	-	-		
		Prom 17/22	-	-	93,5	74,8	53,5	52,2	32,0	3,1	-	-	-		
IX - N LP - S BA		22/23	51,3	73,2	100,0	83,0	31,2	21,4	0,6	-	-	-	-		
		21/22	70,8	82,4	98,7	85,7	55,7	30,9	1,1	-	-	-	-		
		Prom 17/22	-	-	99,3	89,9	52,7	46,2	4,7	-	-	-	-		
X - Ctro BA		22/23	33,9	42,5	98,8	83,2	32,0	24,0	-	-	-	-	-		
		21/22	63,0	77,6	100,0	82,6	52,6	30,0	-	-	-	-	-		
		Prom 17/22	-	-	99,8	87,1	47,5	39,1	3,1	-	-	-	-		
XII - SE BA		22/23	53,4	51,4	100,0	88,0	18,0	8,0	-	-	-	-	-		
		21/22	17,2	54,8	100,0	76,9	41,1	12,2	-	-	-	-	-		
		Prom 17/22	-	-	99,2	86,5	33,1	17,4	-	-	-	-	-		
XIII - San Luis		22/23	70,9	79,5	96,2	69,6	4,0	3,0	0,2	-	-	-	-		
		21/22	65,7	93,3	100,0	72,1	30,4	4,8	0,4	-	-	-	-		
		Prom 17/22	-	-	99,7	80,5	21,2	14,2	0,5	-	-	-	-		
Total		22/23	40,3	53,1	83,0	58,2	22,3	17,3	1,9	0,1	-	-	-		
		21/22	47,2	63,9	86,4	67,3	42,4	26,4	6,1	0,2	-	-	-		
		Prom 17/22	-	-	89,1	74,1	37,9	32,8	10,4	0,6	-	-	-		

## MAÍZ 1° TEMPRANO 2022/23

Participación zonal en el área total nacional (%)															
Zona	II	I	VI	VII	IX	X	XII	VIII	V	XI	IV	III	XIV	XV	XIII
Part Nac 2022/23	27,4	15,9	13,0	11,4	7,7	4,9	4,0	3,8	2,6	2,3	1,5	1,8	1,7	1,3	0,6
Part Nac Histórica	20,2	11,5	16,5	12,9	9,5	4,4	3,6	4,8	2,6	2,6	3,7	3,6	1,7	0,9	1,6

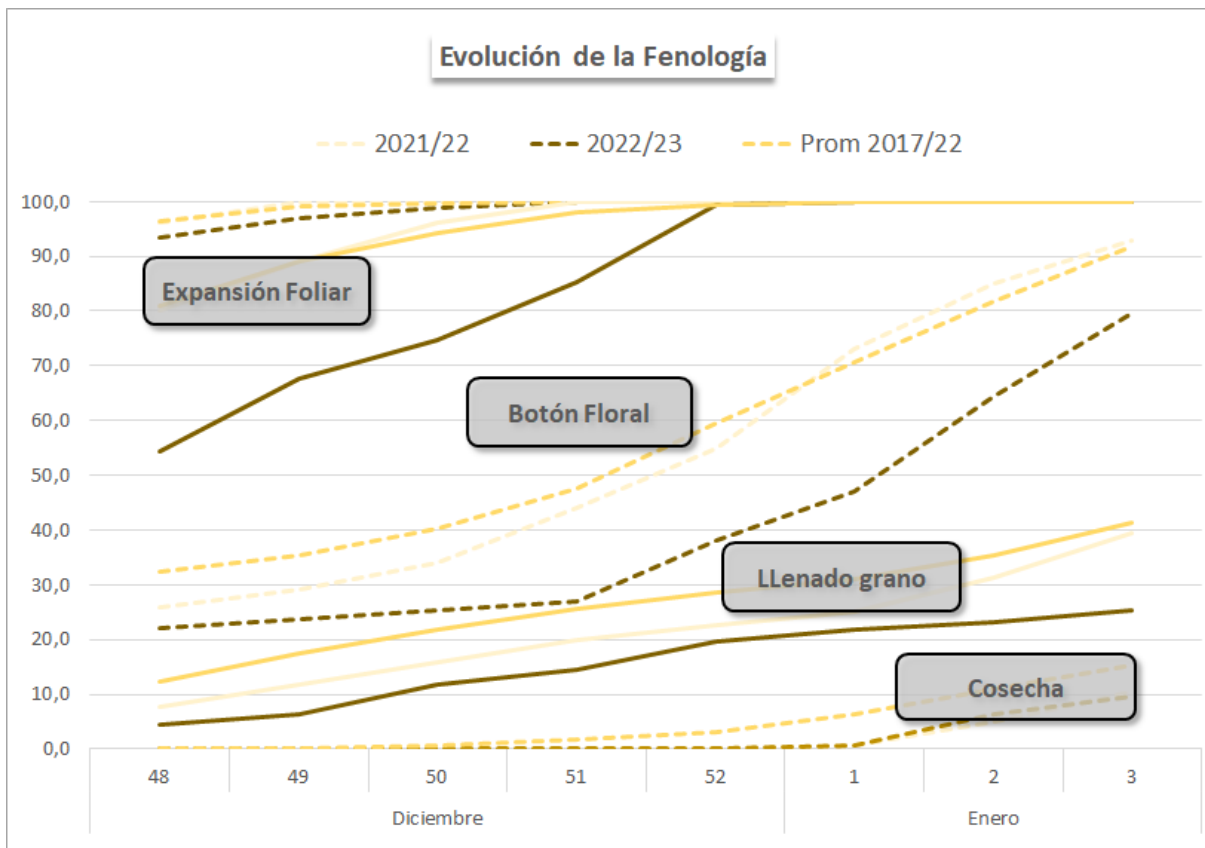
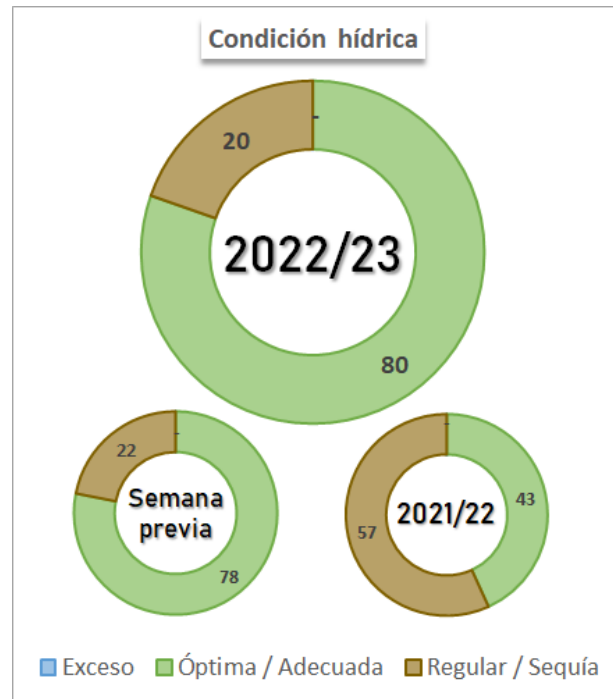
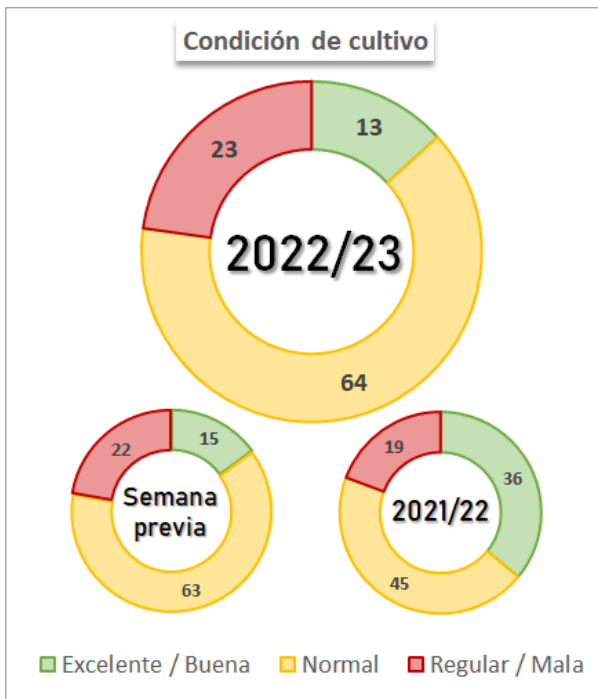
  

Condición hídrica, de cultivo y Fenología													Semana 3		
Zona	Evento adverso	Campaña	Cond. Híd. Ad/Op	Cond. Cult Nor/Exc	Siembra	Expansión foliar	Panojamiento	Floración Femenina	Grano Pastoso	Madurez Fisiológica	Cosecha				
I - NOA		22/23	65,0	-	24,0	-	-	-	-	-	-	-	-	-	
		21/22	65,0	-	29,0	-	-	-	-	-	-	-	-	-	
		Prom 17/22	-	-	48,2	-	-	-	-	-	-	-	-	-	
II - NEA		22/23	30,0	-	27,0	-	-	-	-	-	-	-	-	-	
		21/22	66,0	-	47,0	-	6,0	-	-	-	-	-	-	-	
		Prom 17/22	-	-	50,0	-	-	-	-	-	-	-	-	-	
V - CN S Fe	Sequía	22/23	10,0	4,0	100,0	100,0	100,0	95,0	30,0	2,0	-	-	-	-	
		21/22	76,0	82,0	100,0	100,0	100,0	77,0	5,0	-	-	-	-	-	
		Prom 17/22	-	-	100,0	100,0	100,0	92,2	13,8	-	-	-	-	-	
VI - Núcleo Norte	Sequía	22/23	8,0	12,0	100,0	100,0	100,0	93,0	12,0	-	-	-	-	-	
		21/22	22,0	32,0	100,0	100,0	100,0	99,0	34,0	-	-	-	-	-	
		Prom 17/22	-	-	100,0	100,0	100,0	98,8	50,4	1,4	-	-	-	-	
VII - Núcleo Sur	Sequía	22/23	24,0	38,0	100,0	100,0	95,0	88,0	10,0	-	-	-	-	-	
		21/22	39,0	57,0	100,0	100,0	100,0	99,0	21,0	-	-	-	-	-	
		Prom 17/22	-	-	100,0	100,0	100,0	98,8	29,4	0,2	-	-	-	-	
VIII - CE E. Ríos	Sequía	22/23	10,0	6,0	100,0	100,0	100,0	98,0	20,0	3,0	-	-	-	-	
		21/22	-	3,0	100,0	100,0	100,0	100,0	49,0	5,0	-	-	-	-	
		Prom 17/22	-	-	100,0	100,0	100,0	100,0	60,2	5,4	-	-	-	-	
IX - N LP - O BA		22/23	35,0	46,0	100,0	100,0	87,0	67,0	2,0	-	-	-	-	-	
		21/22	76,0	85,0	100,0	100,0	96,0	79,0	3,0	-	-	-	-	-	
		Prom 17/22	-	-	100,0	100,0	98,2	93,6	9,4	-	-	-	-	-	
X - Ctro BA		22/23	25,0	30,0	100,0	100,0	80,0	60,0	-	-	-	-	-	-	
		21/22	69,0	68,0	100,0	100,0	94,0	75,0	-	-	-	-	-	-	
		Prom 17/22	-	-	100,0	100,0	95,8	84,8	6,6	-	-	-	-	-	
XII - SE BA		22/23	45,0	52,0	100,0	100,0	45,0	20,0	-	-	-	-	-	-	
		21/22	10,0	63,0	100,0	100,0	79,0	27,0	-	-	-	-	-	-	
		Prom 17/22	-	-	100,0	100,0	59,8	31,8	-	-	-	-	-	-	
Total		22/23	26,6	38,7	67,6	60,4	48,6	41,0	4,6	0,2	-	-	-	-	
		21/22	42,6	54,4	78,3	70,6	62,6	54,7	12,9	0,4	-	-	-	-	
		Prom 17/22	-	-	83,3	76,3	64,2	60,1	18,8	0,9	-	-	-	-	

## MAÍZ 2° / TARDÍO 2022/23

Participación zonal en el área total nacional (%)															
Zona	III	IV	IX	XIII	X	VIII	V	XII	VI	XI	VII	XIV	II	I	XV
Part Nac 2022/23	25,8	21,9	13,6	8,4	5,9	5,8	4,9	4,1	2,8	2,7	2,1	2,0	0,0	0,0	0,0
Part Nac Histórica	26,7	22,4	12,3	8,9	6,0	5,1	5,1	3,8	2,7	2,7	2,3	2,0	0,0	0,0	0,0
Condición hídrica, de cultivo y Fenología														Semana 3	
Zona	Evento adverso	Campaña	Cond. Híd. Ad/Op	Cond. Cult Nor/Exc	Siembra	Expansión foliar	Panajamiento	Floración Femenina	Grano Pastoso	Madurez Fisiológica	Cosecha				
III - CN Cba	Plagas	22/23	47,0	-	96,0	-	-	-	-	-	-	-	-	-	-
		21/22	34,0	-	90,0	-	-	-	-	-	-	-	-	-	-
		Prom 17/22	-	-	97,6	-	-	-	-	-	-	-	-	-	-
IV - S Cba	Plagas	22/23	45,0	-	95,0	-	-	-	-	-	-	-	-	-	-
		21/22	69,0	-	100,0	-	-	-	-	-	-	-	-	-	-
		Prom 17/22	-	-	100,0	-	-	-	-	-	-	-	-	-	-
V - CN S Fe		22/23	30,0	35,0	75,0	-	-	-	-	-	-	-	-	-	-
		21/22	15,0	53,0	53,0	-	-	-	-	-	-	-	-	-	-
		Prom 17/22	-	-	69,0	-	-	-	-	-	-	-	-	-	-
VIII - CE E. Ríos		22/23	13,0	32,0	73,0	-	-	-	-	-	-	-	-	-	-
		21/22	6,0	30,0	82,0	-	-	-	-	-	-	-	-	-	-
		Prom 17/22	-	-	91,0	-	-	-	-	-	-	-	-	-	-
IX - N LP - S BA		22/23	59,0	86,0	100,0	75,0	5,0	-	-	-	-	-	-	-	-
		21/22	68,0	81,0	98,0	78,0	34,0	5,0	-	-	-	-	-	-	-
		Prom 17/22	-	-	99,6	81,2	9,2	1,2	-	-	-	-	-	-	-
X - Ctro BA		22/23	40,0	51,0	98,0	72,0	-	-	-	-	-	-	-	-	-
		21/22	59,0	84,0	100,0	71,0	25,0	-	-	-	-	-	-	-	-
		Prom 17/22	-	-	100,0	77,2	5,8	-	-	-	-	-	-	-	-
XII - SE BA		22/23	59,0	51,0	100,0	80,0	-	-	-	-	-	-	-	-	-
		21/22	23,0	48,0	100,0	58,0	10,0	-	-	-	-	-	-	-	-
		Prom 17/22	-	-	100,0	71,0	2,4	-	-	-	-	-	-	-	-
XIII - San Luis		22/23	72,0	80,0	96,0	68,0	-	-	-	-	-	-	-	-	-
		21/22	68,0	95,0	100,0	70,0	26,0	-	-	-	-	-	-	-	-
		Prom 17/22	-	-	100,0	76,6	6,4	0,2	-	-	-	-	-	-	-
Total		22/23	47,4	60,6	94,2	56,6	3,1	-	-	-	-	-	-	-	-
		21/22	50,6	71,1	93,7	64,3	24,1	0,8	-	-	-	-	-	-	-
		Prom 17/22	-	-	97,1	71,4	6,2	0,3	-	-	-	-	-	-	-

## GIRASOL 2022/23

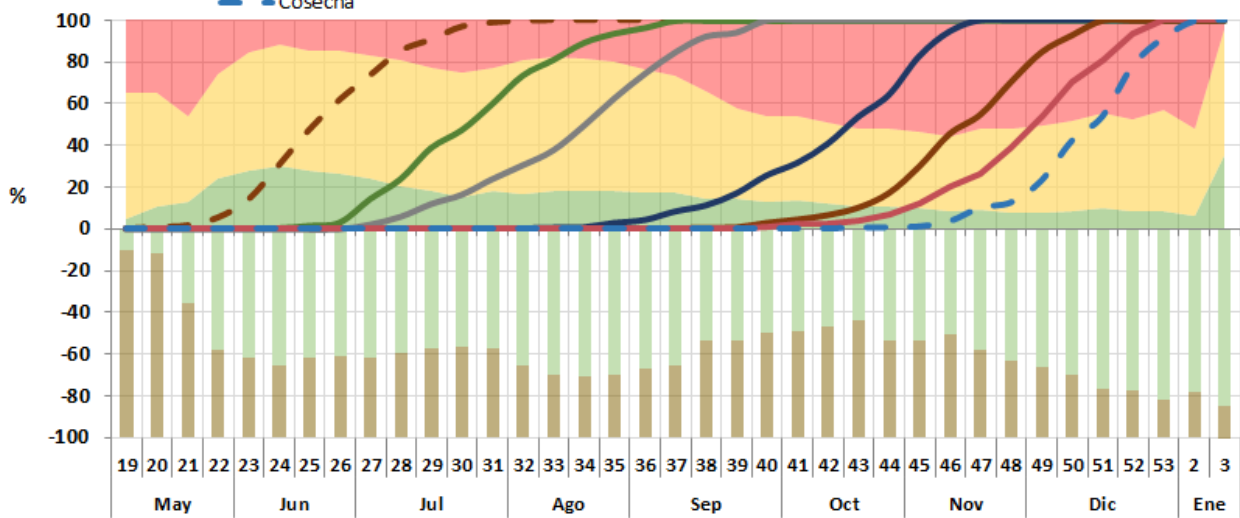


Participación zonal en el área total nacional (%)															
Zona	XII	XI	V	IX	II	XIV	X	IV	XIII	VI	VII	VIII	XV	III	I
Part Nac 2022/23	26,3	23,7	13,2	9,0	8,5	6,1	4,7	2,6	2,4	1,3	0,6	0,5	0,4	0,9	0,0
Part Nac Histórica	25,1	22,6	13,2	7,8	15,0	6,3	4,1	1,6	1,5	0,8	0,5	0,5	0,5	0,4	0,0
Condición hídrica, de cultivo y Fenología												Semana 3			
Zona	Evento adverso	Campaña	Cond. Híd. Ad/Op	Cond. Cult Nor/Exc	Siembra	Expansión foliar	Botón Floral	Floración	Llenado de grano	Madurez Fisiológica	Cosecha				
II - NEA		22/23	68,0	50,0	100,0	100,0	100,0	100,0	100,0	100,0	100,0	67,0			
		21/22	52,0	92,0	100,0	100,0	100,0	100,0	100,0	100,0	100,0	60,0			
		Prom 17/22	-	-	100,0	100,0	100,0	100,0	100,0	100,0	100,0	71,0			
V - CN S Fe		22/23	32,0	25,0	100,0	100,0	100,0	100,0	100,0	100,0	75,0	26,0			
		21/22	60,0	80,0	100,0	100,0	100,0	100,0	100,0	100,0	93,0	30,0			
		Prom 17/22	-	-	100,0	100,0	100,0	100,0	100,0	100,0	91,5	28,8			
IX - N LP - S BA		22/23	89,0	92,0	100,0	100,0	82,0	50,0	-	-	-	-			
		21/22	83,0	100,0	100,0	100,0	100,0	72,0	30,0	-	-	-			
		Prom 17/22	-	-	100,0	100,0	100,0	68,8	31,0	0,3	-	-			
X - Ctro BA		22/23	98,0	86,0	100,0	100,0	80,0	33,0	-	-	-	-			
		21/22	49,0	97,0	100,0	100,0	96,0	68,0	28,0	-	-	-			
		Prom 17/22	-	-	100,0	100,0	95,7	64,7	25,5	-	-	-			
XI - SO BA - S LP		22/23	90,0	83,0	100,0	100,0	74,0	49,0	-	-	-	-			
		21/22	67,0	100,0	100,0	100,0	84,0	47,0	10,0	-	-	-			
		Prom 17/22	-	-	100,0	100,0	81,7	46,5	6,5	-	-	-			
XII - SE BA		22/23	83,0	88,0	100,0	100,0	63,0	32,0	-	-	-	-			
		21/22	7,0	60,0	100,0	100,0	86,0	50,0	9,0	-	-	-			
		Prom 17/22	-	-	100,0	100,0	83,3	54,5	7,7	-	-	-			
XIV - Cuenca Sal.		22/23	97,0	94,0	100,0	100,0	73,0	46,0	10,0	-	-	-			
		21/22	-	40,0	100,0	100,0	100,0	78,0	25,0	-	-	-			
		Prom 17/22	-	-	100,0	100,0	97,2	66,0	27,3	-	-	-			
Total		22/23	80,4	77,2	100,0	100,0	79,6	57,0	25,2	20,0	9,7				
		21/22	43,2	80,7	100,0	100,0	93,0	70,0	39,3	24,8	10,4				
		Prom 17/22	-	-	100,0	100,0	91,7	70,5	41,5	30,1	15,2				



## Evolución del Trigo 2022/23 en Argentina

- Condición de Cultivo: Regular/Mala (Pink), Normal (Yellow), Excelente/Buena (Light Green)
- Fenología: Sequía/Regular (Brown), Adecuada/Óptima (Light Green), Exceso (Light Blue)
- Siembra (Dashed Brown), Expansión foliar (Dark Green), Macollaje (Grey)
- Espigazón (Dark Blue), Grano Pastoso (Dark Brown), Madurez Fisiológica (Red)
- Cosecha (Dashed Blue)



Humedad:

Fuente: Departamento de Estimaciones Agrícolas - Bolsa de Cereales

Datos al 13-01-23